
GERRY WEBER

**Herzlich Willkommen zur
Hauptversammlung 2012**

Umsatz

Neuer Rekordumsatz in Höhe von EUR 702,7 Mio.

EBIT Marge

Verbesserung der EBIT Marge von 13,4 % auf 14,2 %

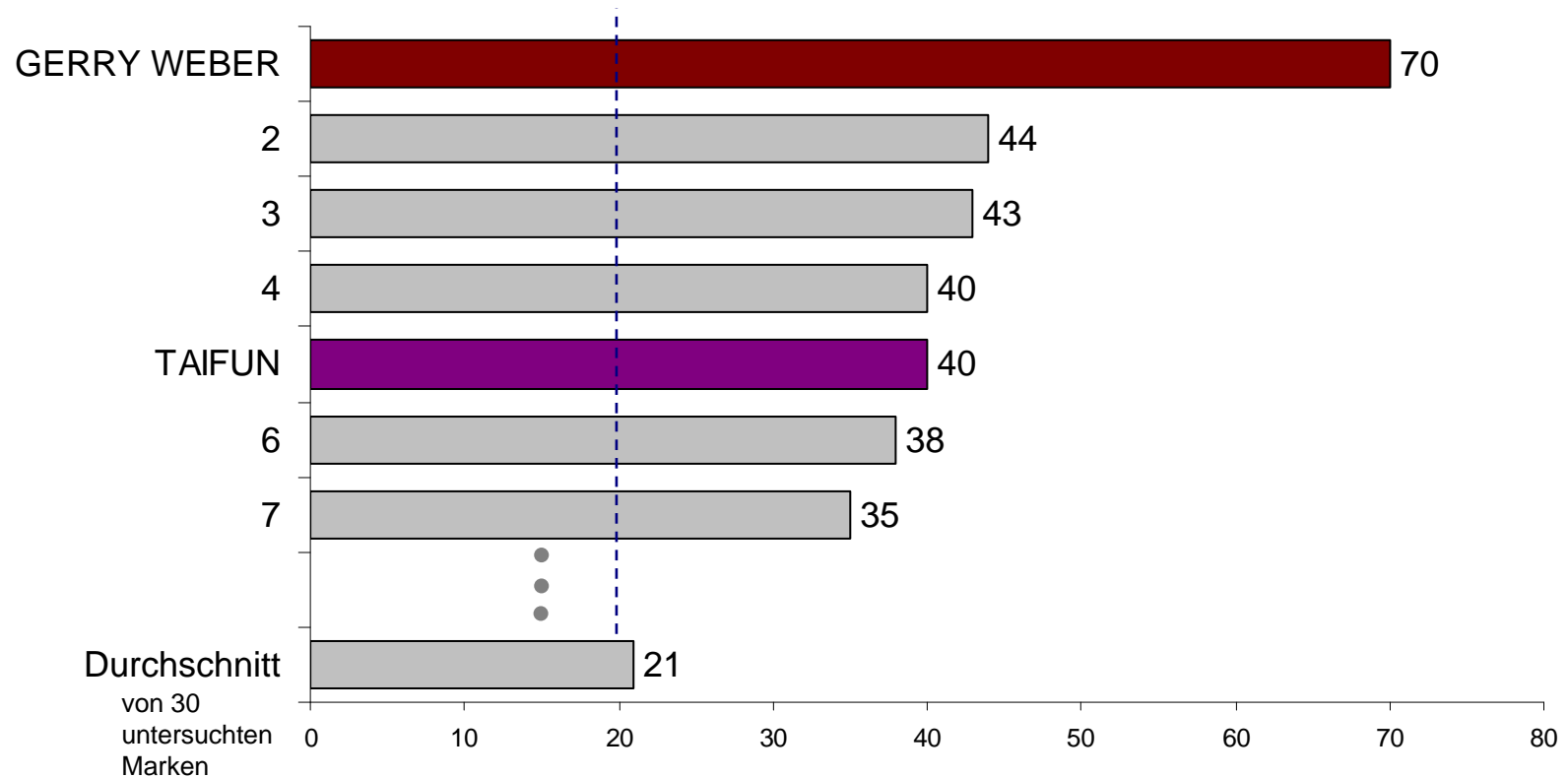
Retail

64 Neueröffnungen im eigenen Retail Bereich in 2010/11

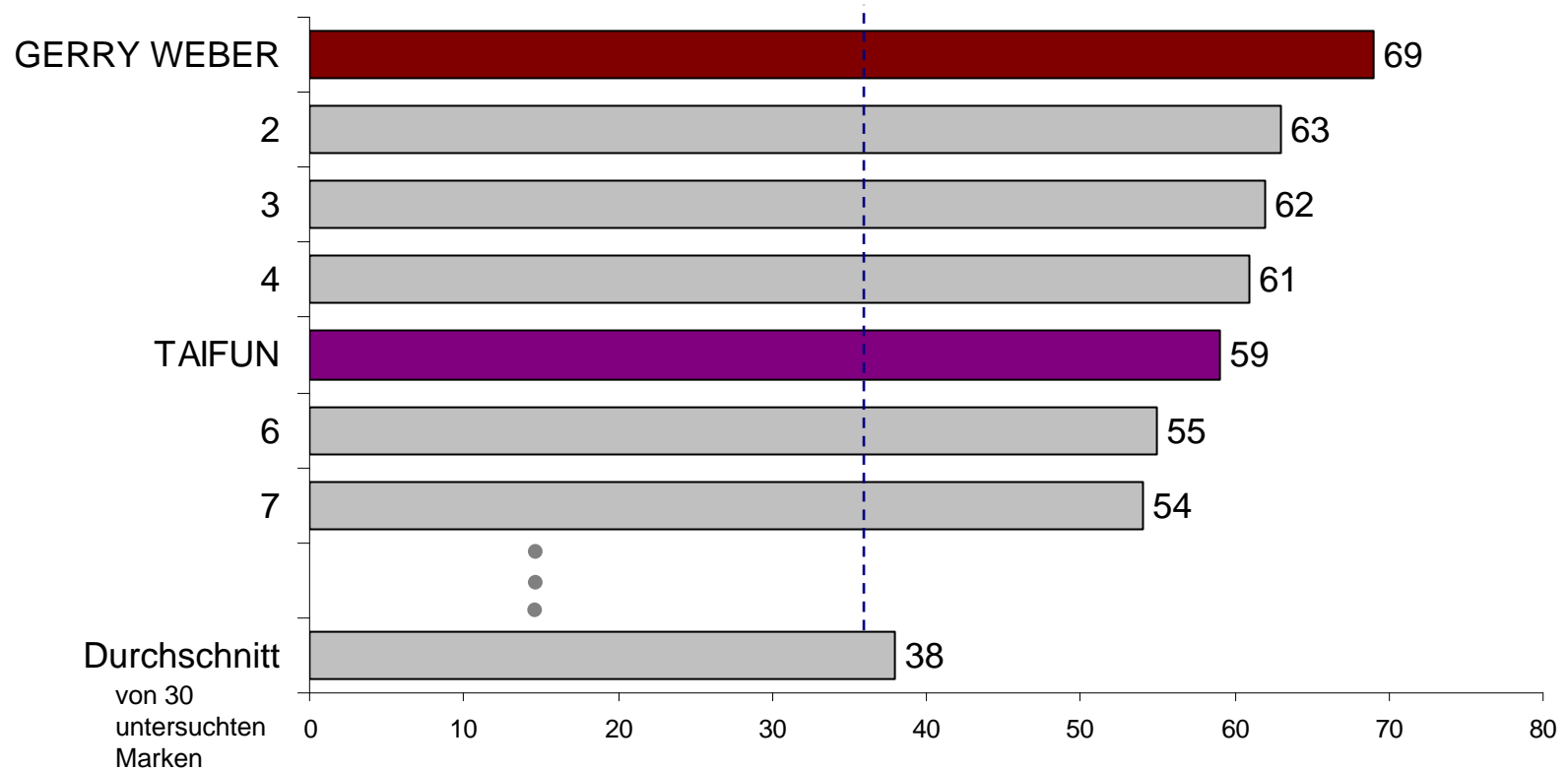
Wholesale

Anstieg Wholesale Umsatz um 7,4 % auf EUR 474,2 Mio.

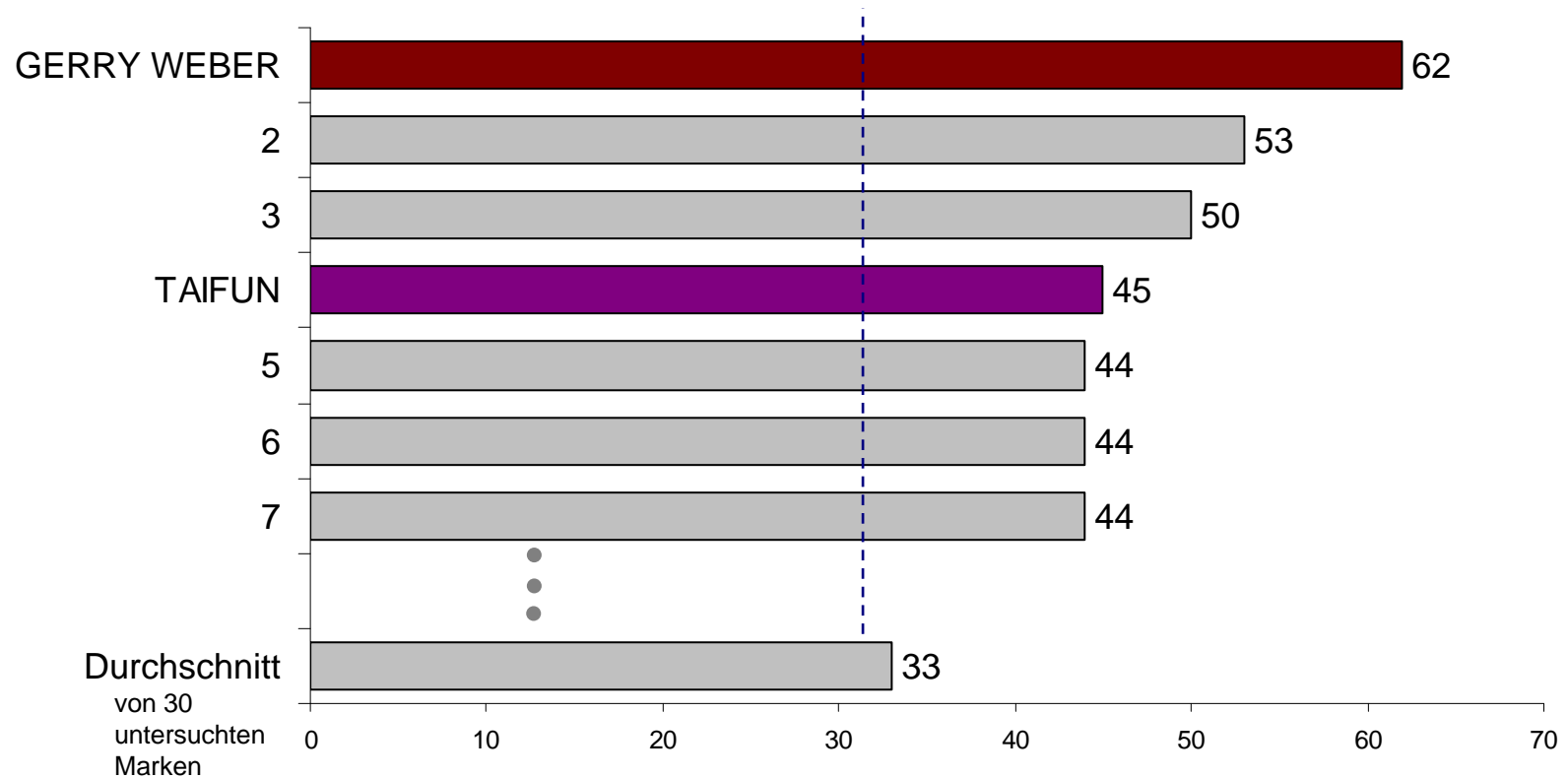
GERRY WEBER bei 70 % der Einkaufsverantwortlichen Stammlieferant



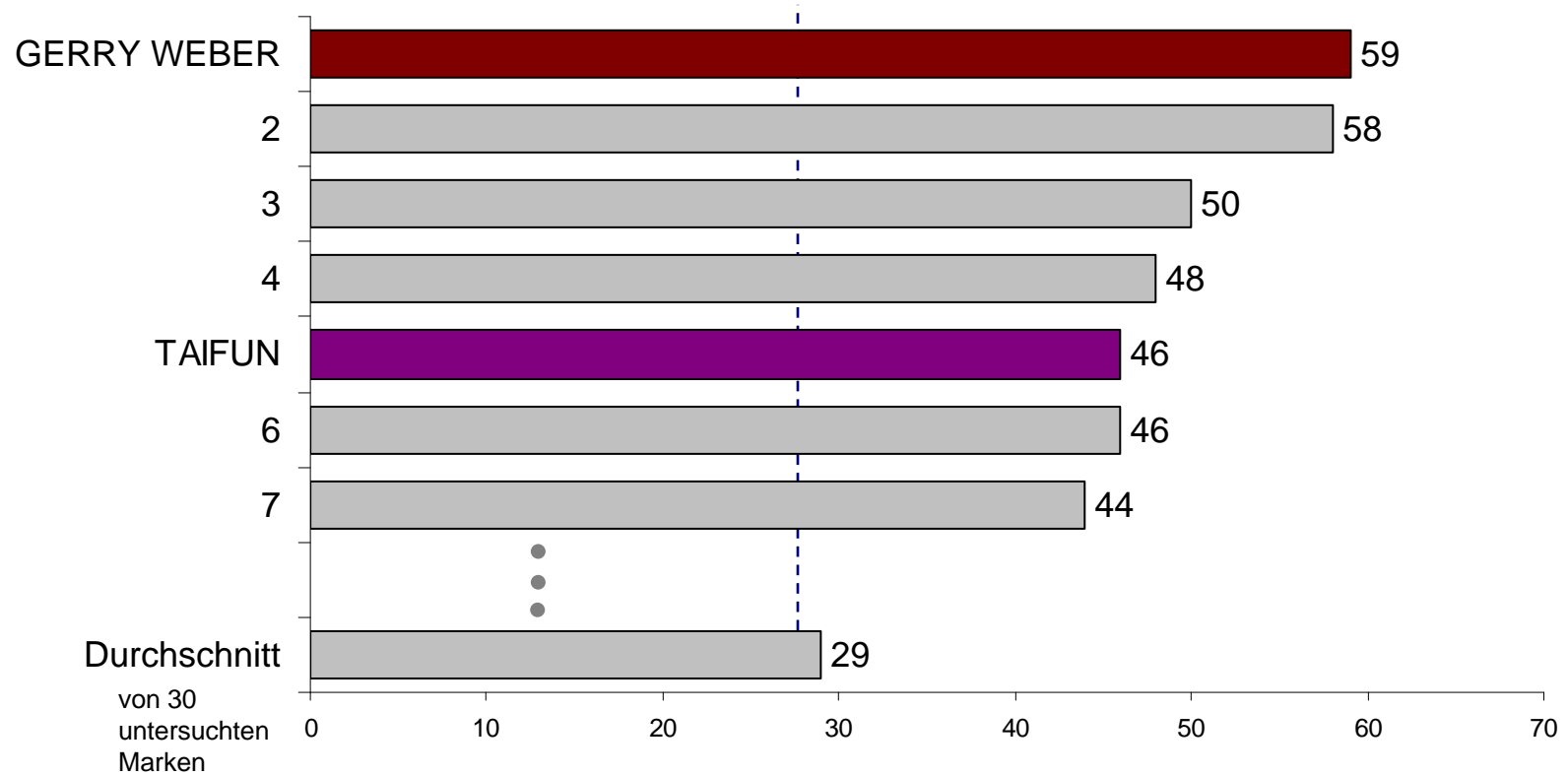
GERRY WEBER mit bestem Preis-Leistungsverhältnis



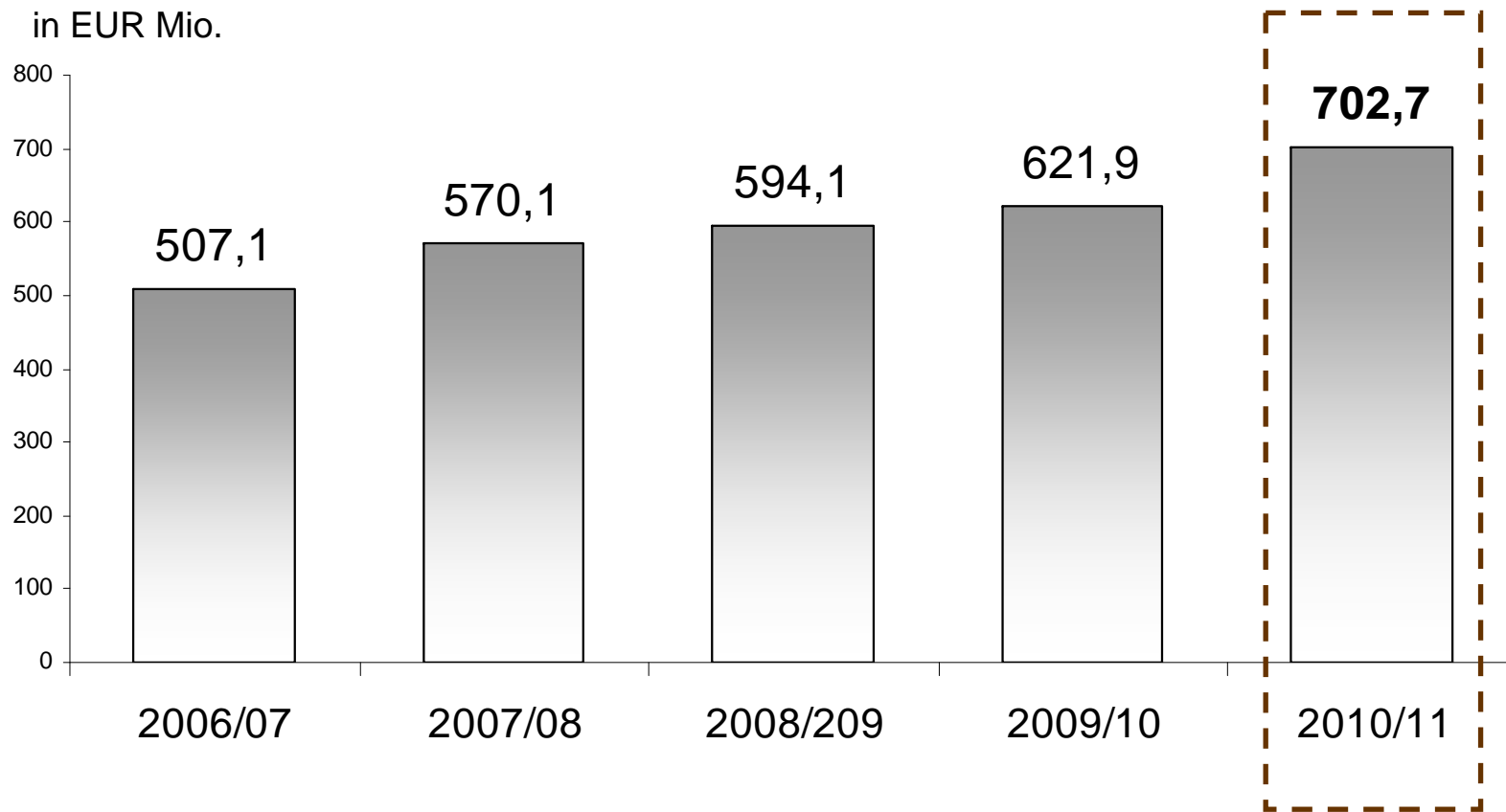
GERRY WEBER mit bestem Gesamt-Image



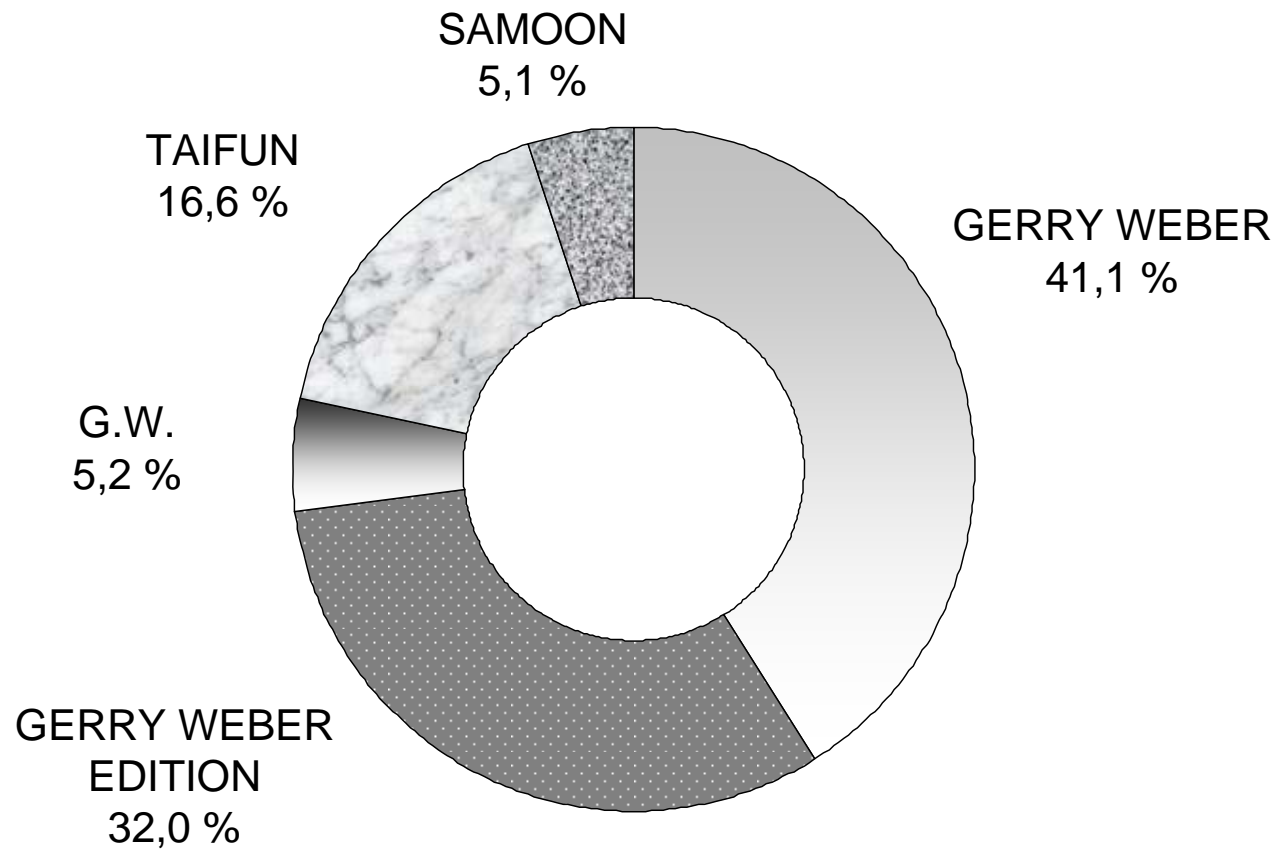
GERRY WEBER mit besten Zukunftsperspektiven



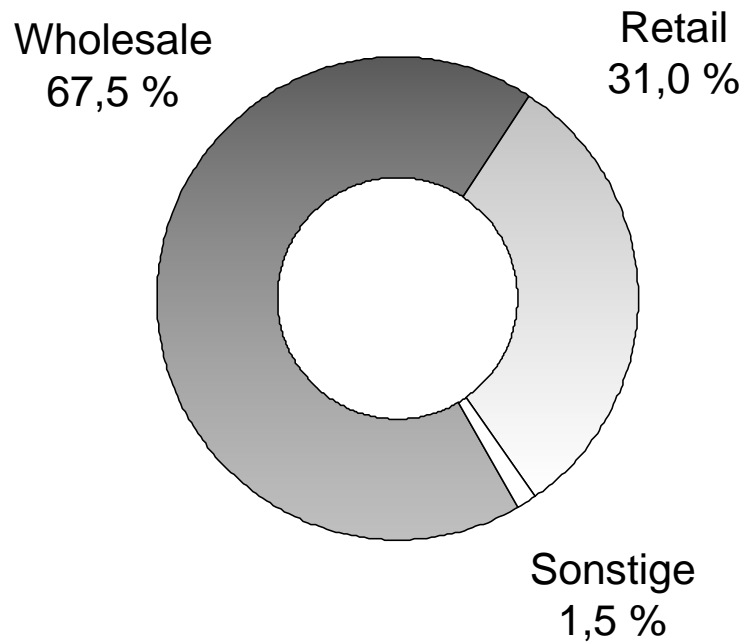
Umsatzanstieg von 13,0 % im Vergleich zum Vorjahr



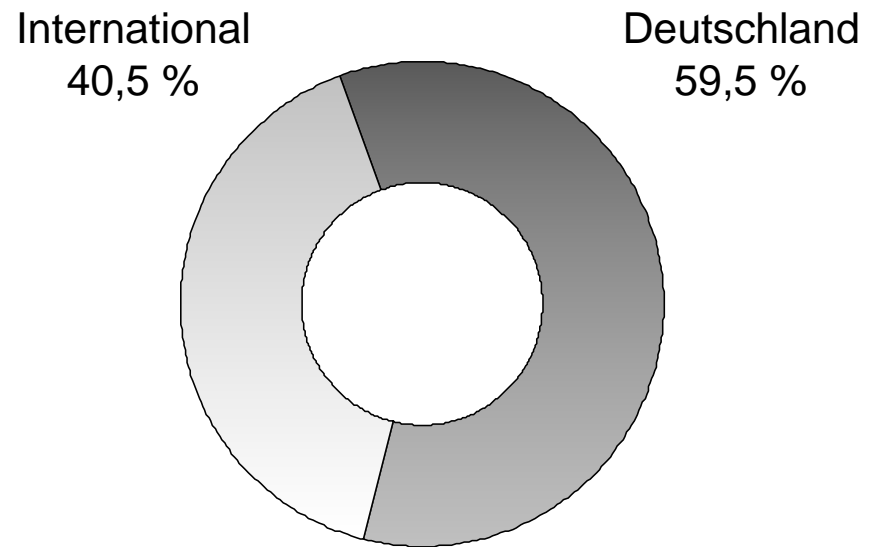
GERRY WEBER stärkste Marke im Konzern



Umsatz nach Segmenten

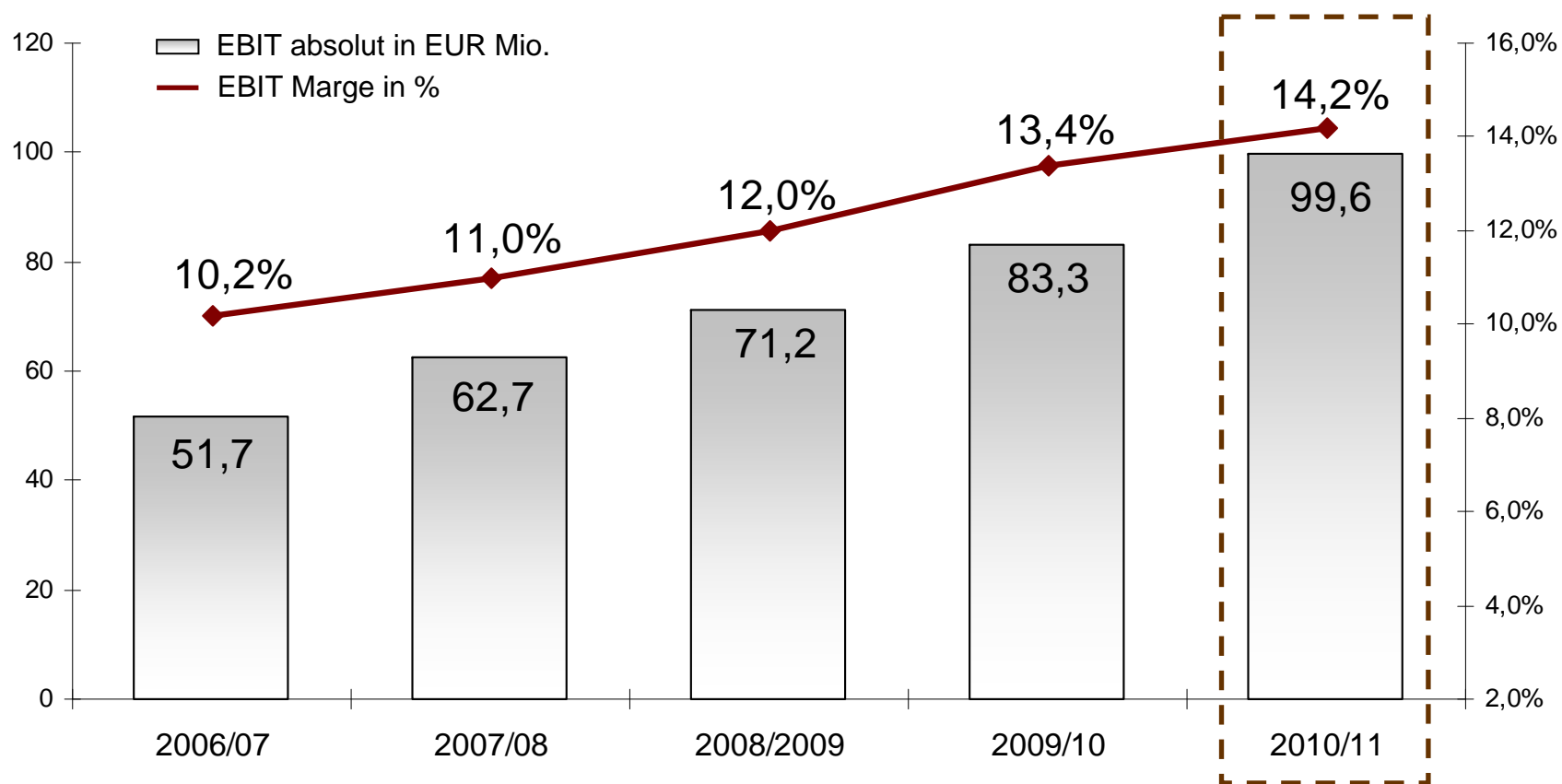


Umsatz nach Regionen

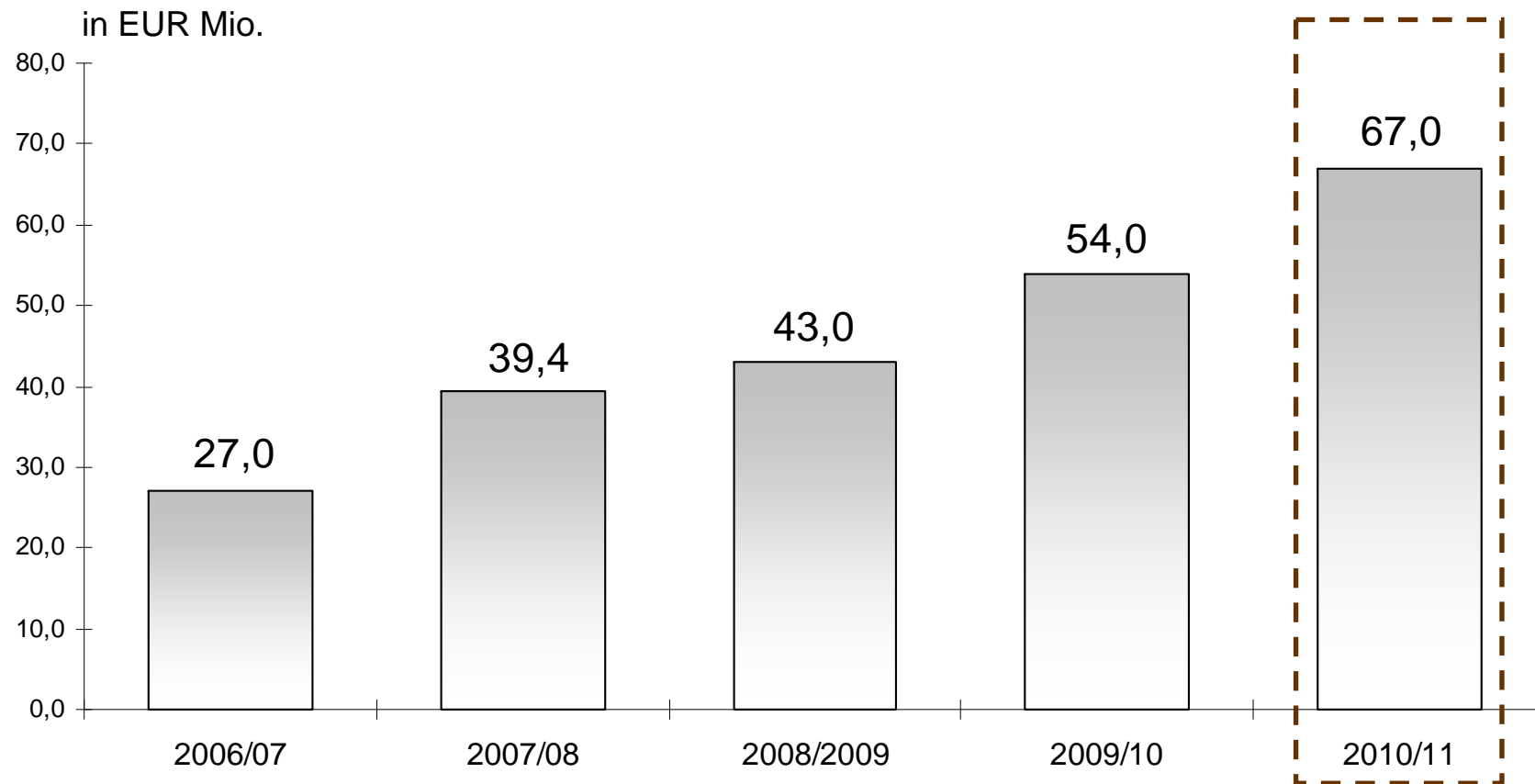


Entwicklung des operativen Ergebnisses (EBIT)

Operatives Ergebnis (EBIT) erhöht sich um +19,8 % auf EUR 99,6 Mio.



Verbesserung des Ergebnisses pro Aktie von EUR 1,29 auf EUR 1,48



Eigenkapitalquote steigt auf 75,7 %

	AKTIVA	PASSIVA	
Liquide Mittel	90,6	313,9	Eigenkapital
Kurzfristige Vermögenswerte	157,8		
Langfristige Vermögenswerte	166,6		
		77,7	Kurzfristige Schulden
in EUR Mio.		23,4	Langfristige Schulden



Wichtiger Umsatz- und Ertragstreiber ist unser eigenes Retail Geschäft

- ➔ Eröffnung von 64 neuen in Eigenregie geführten Houses of GERRY WEBER im Geschäftsjahr 2010/11

	Q1 2011/12	2010/11	2009/10
Houses of GERRY WEBER	257	235	178
Concessions	45	45	37
Factory Outlets	13	13	10



Vertrauensvolle Partnerschaft und internationale Expansion

- ➔ Mehr als 208 mit Franchise Partnern geführte Houses of GERRY WEBER befinden sich Ende Q1 2011/12 außerhalb Deutschlands
- ➔ Vertriebspartner in mehr als 60 Ländern weltweit, u.a. El Corte Ingles (Spanien) oder Bloomingdale's (USA)

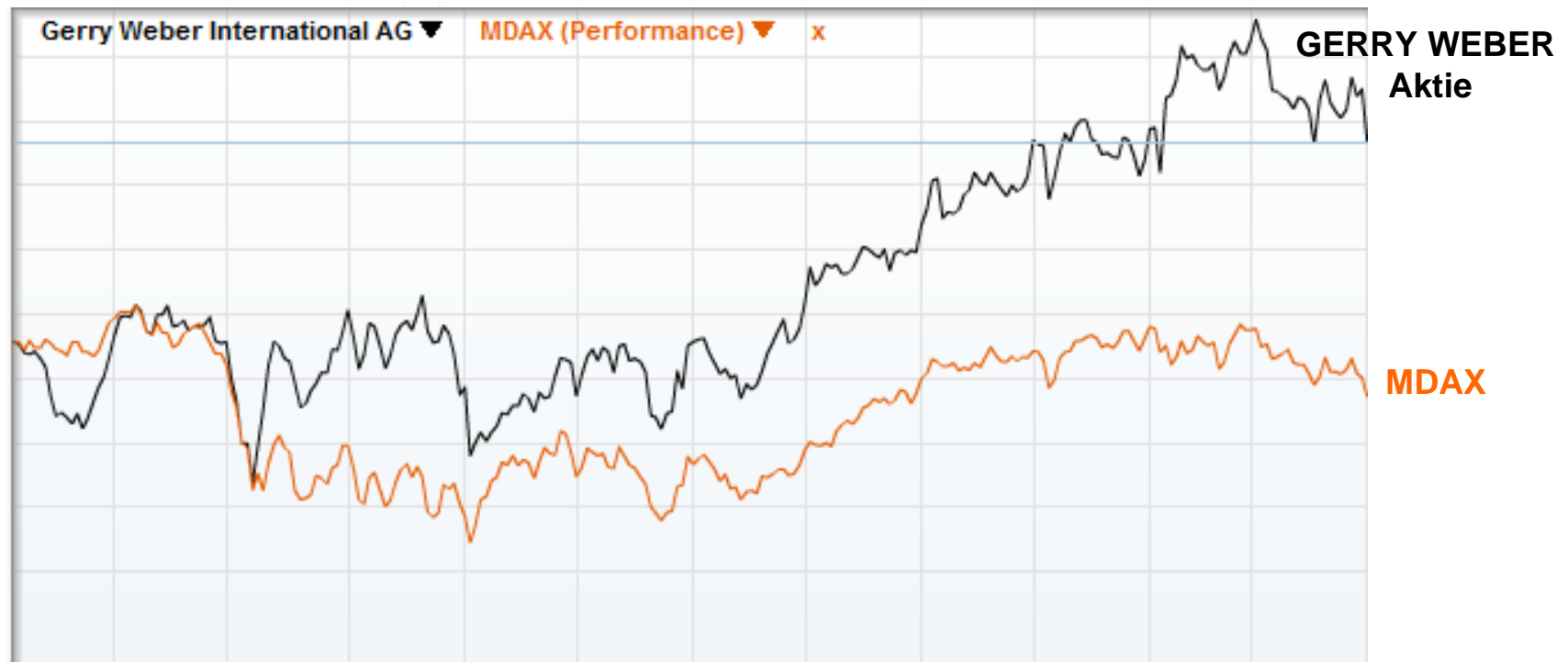
	Q1 2011/12	2010/11	2009/10
Houses of GERRY WEBER	266	260	227
Shop-in-Shops	2,347	2,292	2,003



Die GERRY WEBER Aktie 2010/11

GERRY WEBER
INTERNATIONAL AG

Aktienkurs der GERRY WEBER Aktie steigt im Geschäftsjahr 2010/11 um 30 % und entwickelt sich deutlich besser als der Vergleichsindex MDAX

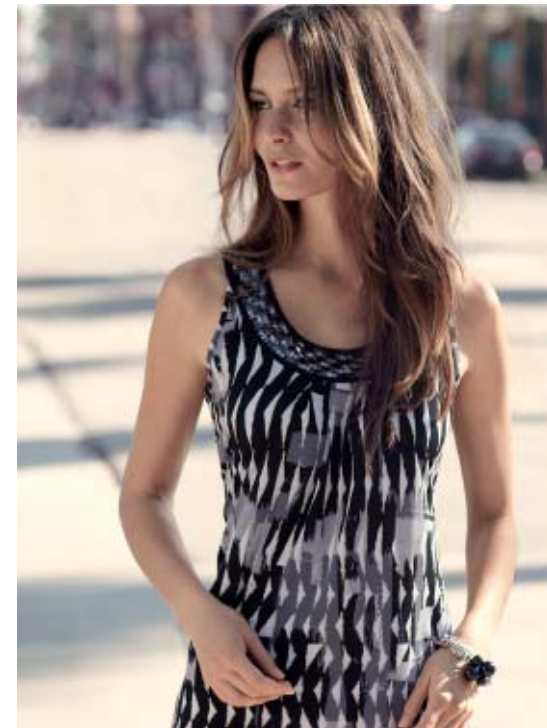


Kennzahlen je Aktie 2010/11

- ➔ Ausgabe von Gratisaktien aus Mitteln der Gesellschaft im Verhältnis 1:1 im Juli 2011
- ➔ Vorschlag zur Dividendenerhöhung von EUR 0,55 auf EUR 0,65 pro Aktie

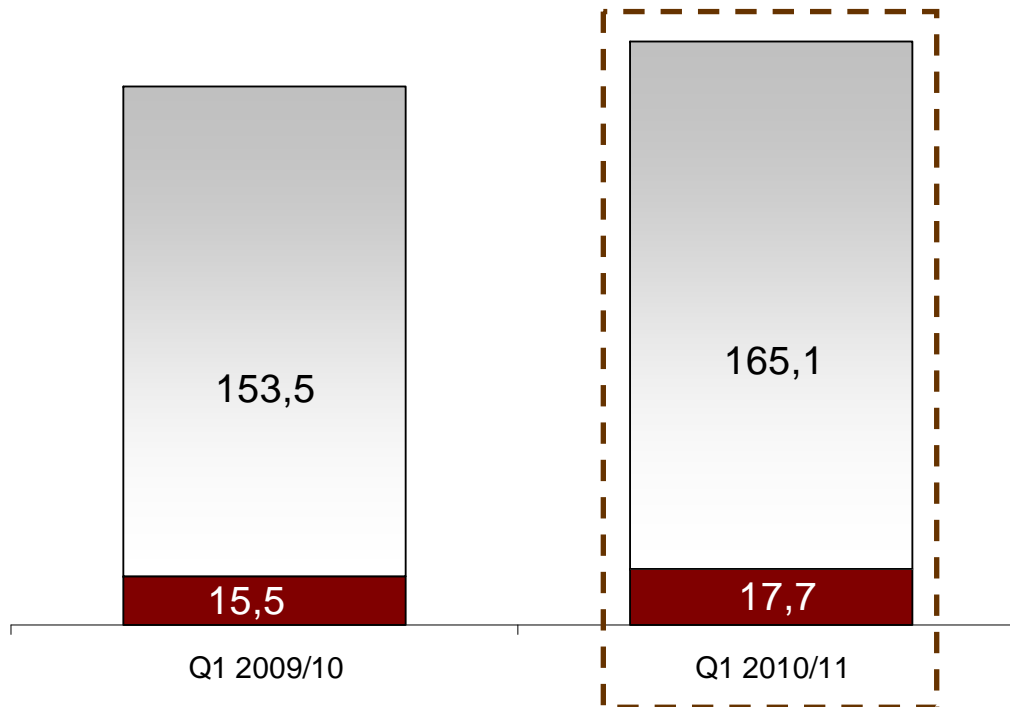
	2010/11	2009/10
Anzahl Aktien	45.905.960	22.952.980
Ergebnis je Aktie in Euro	1,48	1,29*
Dividende je Aktie in Euro	0,65	0,55*

* Anpassung nach Ausgabe von Gratisaktien auf 45.905.960 Aktien



1. Quartal 2011/12

□ Umsatz in EUR Mio.
■ EBIT in EUR Mio.



- ➔ Konzernumsatz + 7,6 %
- ➔ EBIT + 14,0 %
- ➔ Eröffnung von 22 neuen Houses of GERRY WEBER
- ➔ Anteil Retail am Konzernumsatz von 38,1 %
- ➔ Übernahme von rund 200 ehemaligen WISSMACH Filialen

Umsatz	Umsatzprognose von EUR 795 Mio.
EBIT Marge	Erhöhung der EBIT Marge von 14,2 % auf 14,5 % bis 14,6 %
Retail	Umwandlung von 160 – 170 ehemaligen WISSMACH Filialen in überwiegend Monolabel Stores TAIFUN / SAMOON plus Neueröffnung von rund 75 weiteren Houses of GERRY WEBER
Wholesale World	Fortführung der Internationalisierung des Wholesale Geschäftes unter anderem mit ersten Shop-in-Shops in den USA und weiteren Eröffnungen auf bestehenden Märkten

Vielen Dank für ihre Aufmerksamkeit!



GERRY WEBER

Hauptversammlung 2012